

Die Aquawelle mit Converter und Magnete

Anwendung

Die Ursache und Wirkung der Anordnung geht auf den sog. CASIMIR-Effekt zurück:

Erhebliche Steigerung des Sauerstoffanteils und seine dauerhafte Speicherung im Wasser, nicht wie das mit der Sauerstoffflasche engepresste Gas das nach kurzer Zeit wieder ausperlt.

Sie erhalten an jeder Zapfstelle im Haus ein gesundes und energiereiches Wasser.

Das Element Wasser hat die einmalige Eigenschaft, alle einwirkenden Strahlen als **frequenzspezifische**

Information zu speichern. Aufgrund dieser gesicherten Erkenntnis sind somit auch in unserem Leitungswasser alle möglichen Giffrequenzen enthalten.

Löschung aller Giffrequenzen (Sendeanlagen) durch die hohen Lichtfrequenzen der oberen Platte.

Energetisierung durch die verstärkte Intensität der Strahlung.

Mineralstoffe bleiben erhalten.

Das Wasser ist weich und angenehm zum trinken.

Die Wirkung tritt sofort nach der Installation ein.

Es entstehen keine Folgekosten.

Die Behandlung ist ohne Chemie und Strom.

Bei allen Anwendungen ist auf **möglichst horizontale Anordnung der Platte** zu achten.

Converter

Der Converter wird mit einem Lichtwasser (Quellwasser) informiert, dadurch wird das Wasser weich und angenehm zum trinken.

Lichtwässer die sanfte Heilmethode.

Lichtwässer sind Quellwässer, die natürlich an verschiedenen Orten der Erde entspringen und besondere physikalische Merkmale aufweisen: Sie stehen in Resonanz mit allen sieben Frequenzen des Lichts. Diese Eigenschaft macht sie auch therapeutisch wirksam, indem sie auf die Eigenschwingungen der Organe und Gewebe des Körpers Einfluss nehmen, diese harmonisieren, anregen oder ausgleichen können. Da jeder lebende Organismus auf Lichtwässer reagiert, lassen sie sich auch mit Erfolg auf Tiere, Pflanzen, Nahrungsmittel, in Haushalt und Garten anwenden.

Deutsche Gesellschaft für Ernährung rät Gesunden: Trinken Sie 1,5 Liter Wasser pro Tag, an heißen Tagen, oder wenn Sie viel schwitzen, bis zu drei Liter. Das sind bei 1,5 Liter (ca. 0,75.-Euro) pro Person im Jahr ca. 270.-Euro.

Seit 2011 mache ich Entgiftungen und Ausleitungen (Lösungsmittel, Schwermetalle) und das mit sehr gutem Erfolg, einen großen Anteil hat das von mir behandelte Leitungswasser.

Dagegen stehen die einmaligen Kosten der Aquawelle, Converter und die Magnete von 98.- Euro.

Hermann Kaiser

Tel. 0791/20499055 E-mail: umweltvergiftungen-sha@t-online.de

www.gesund-im-net.de

**Auszüge von
Kundenrückmeldungen**

Manfred: Wasser war rauh, jetzt ist es weich und samtig.

Daniela: Das Leitungswasser ist weich und angenehm zum Trinken. Wir merken keinen Unterschied im Vergleich zu hochwertigem abgefülltem Wasser. Zudem ist die Verkalkung nicht mehr so stark und der Kalk löst sich leichter.

Traudel: Das Wasser ist süffiger, ich ziehe es jedem gekauften Mineralwasser vor, und es ist um ein vielfaches weicher und genussvoller.

Jürgen: Wasser ist feiner und angenehmer und es hat weniger Kalk im Wasserkocher.

Man beschmiert einen Teller mit etwas Butter. Dann taucht man einen Finger in ein Glas normales Leitungswasser und reibt damit auf dem Teller herum. Das schmiert erstklassig. Dann taucht man den mittlerweile abgewischten Finger ein Glas Aquawelle-Wasser und reibt damit wieder auf dem Teller herum. Nach ungefähr zehnmal hin- und herreiben quietscht es, das Wasser hat die Butter gelöst!

Der Nutzen besteht neben einer Waschmittelsparnis im Haushalt vor allem darin, dass das "flüssigere" Wasser im **Körper Schadstoffe** besser erreichen, lösen und abführen kann.

Aquawelle an die Zuleitung der **Ölheizungsanlage** dadurch bessere Verbrennung und nur noch ein Bruchteil der Rückstände, das lässt auf eine bessere Verbrennung schließen. Die Erfahrungen mache ich seit 3 Jahre.

Montageanleitung

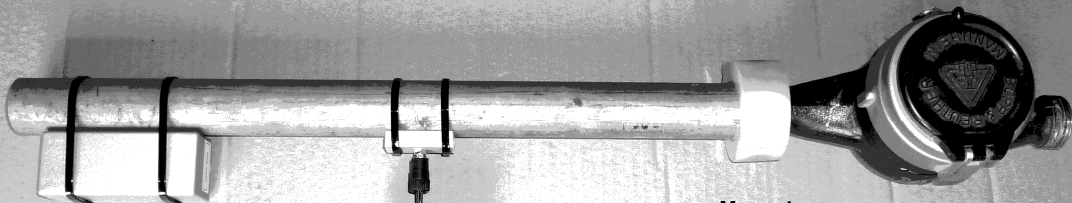
Die Magnete werden vor der Aquawelle und dem Converter an der Wasserleitung kurz nach der Wasseruhr angebracht.

Der Abstand zwischen den Geräten sollte mind. 15 cm betragen. Der Converter darf nicht mit der Aquawelle in Berührung kommen, sonst können die Informationen Schaden nehmen, oder sogar gelöscht werden.

1. **Magnete an das wasserführende Rohr mit einem Kabelbinder befestigt, es muss kein Metallrohr sein.**
2. **Aquawelle mit der Bezeichnung „Oben“ an das wasserführende Metallrohr mit zwei Kabelbindern anbringen und horizontal ausrichten.**
3. **In 15 cm Abstand den Converter mit zwei Kabelbinder an das selbe Metallrohr anbringen. Die Unterseite des Converter muss frei bleiben Richtung Boden. Die Befestigung an das Wasserleitungsrohr muss seitlich oder an der Oberseite sein. An der Unterseite des Converter ist innen ein Astro/Galaxie/Foto angebracht, dass unter anderem Erdstrahlen neutralisieren kann.**

Durch diese Wasserbehandlung werden alle Giftfrequenzen gelöscht und danach wird das Leitungswasser mit einem Lichtwasser (Quellwasser) informiert.

Abstand zwischen den Geräten sollte mind. 15 cm betragen.



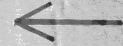
Converter



Aquawelle

waagrecht anbringen

Magnete



Flussrichtung